

# Durchflussmesser Verschraubungen Fittings

Sight Flow Indicator- Durchflussanzeiger

**Analog-Flow-Indikator-Window Typ AFIW**



Analog-Flow-Indikator-Typ W

Durchflussindikator mit/ohne Flügelrad

Anwendung: Flüssigkeiten, Trinkwasser, Gas ,Luft

Material Edelstahl, PFA

System Fit-Lok

GMR Gross-Mess-Regeltechnik  
Talstr. 50 D- 98544 Zella-Mehlis  
Tel: +49 (0) 3682 - 49099 • Fax: -49093

[www.mess-regel.de](http://www.mess-regel.de) e-Mail: [info@mess-regel.de](mailto:info@mess-regel.de)

## Durchflussindikator Typ : AFIW Schauglas Durchflussanzeiger mit / ohne Rotor (Ball)

### AFIW Schauglas Durchflussmesser mit Flügelrad Durchflussindikator zur Optischen Durchflussmessung

Durchflussschauglas mit mechanischem Rotordurchflussanzeiger, für flüssige Medien mit einem Sichtfenster oder Zwei Sichtfenstern  
Die Rotordrehung ist durchflussproportional zur quantitativen Durchflussanzeige.

Robuste Ausführung in den Werkstoffen Edelstahl und PFA.

Mit einfachen Sichtfenster oder Doppelsichtfenster

Mechanical flow Indicator for liquids, with a rotor for quantitative flow indication in a special tube-shaped glass housing. with a signal-red rotor provides a directly flow proportional indication of the momentary flow-rate. Rugged design in stainless steel.

**AFIW1** Schauglas Durchflussmesser für Flüssigkeiten mit einem Sichtfenster

**AFIW2** Schauglas Durchflussmesser für Flüssigkeiten und Gas mit zwei Sichtfenstern

Schauglas mit / Ohne Rotor ( mit Ball)

**AFIW3** Schauglas Anzeige mit zwei Sichtfenstern

**AFIW4** Schauglas Anzeige mit zwei Sichtfenstern

#### Specifi cation

Durchfluss-Schaugläser zur Sichtkontrolle und Beobachtung der Füllung und Strömung in Rohrleitungen.

#### ANSCHLUSS

Innengewinde G " bis G 2"

OPTION :Flansche PN16 :

DN15 - DN150

#### EINBAULAGE

Beliebig; Durchflußrichtung beachten.

#### MEDIUMDRUCK

G " - G 1" : PN 10

G 1" - G 2" : PN 8

#### TEMPERATUR

bis max. +150°C Anzeiger Option max. +300°C

#### WERKSTOFFE

Edelstahlausführung:

Gehäuse: 1.4408

Deckel: 1.4408

Dichtung: Teflon

(andere auf Anfrage)

Glas: Natron-Kalk-Glas DIN 8902

Schrauben: A4-70

#### Rotormaterial:

1: ABS: Kunststoff

bis max. + 93°C

#### Rotormaterial:

2: PFA: Kunststoff

bis max. + 150°C

#### Ballmaterial:

2: Teflon: Kunststoff

bis max. + 130°C

#### Klappematerial:

2: Edelstahl 1.4408: Klappe Feder

bis max. + 150°C Dichtung: Teflon

bis max. + 300°C Dichtung: GoreTex

#### DESIGN

Slight Flow Indicators for sight control and observation of filling and flowing in pipes.

#### CONNECTION

Female thread G " bis G 2"

OPTIN: Flansche acc. to PN16:

DN15 - DN150

#### MOUNTING POSITION

As desired; please refer to flow direction.

#### PRESSURE RANGE

G " - G 1" : PN 10

G 1" - G 2" : PN 8

#### TEMPERATURE RANGE

up to max. +150°C indicator Option max. +300°C

#### MATERIAL

Stainless steel version:

Body: 1.4408

Bonnet: 1.4408

Seals: teflon  
(others on request)

Sight glass: Instrument glass (DIN 8902)

Bolts: A4-70

#### Rotormaterial:

1: ABS: plastic

to max. + 93°C

#### Rotormaterial:

2: PFA: plastic

to max. + 150°C

#### Ballmaterial:

2: Teflon: plastic

to max. + 130°C

#### Paddlematerial:

2: Edelstahl 1.4408: Klappe Feder

bis max. + 150°C Dichtung: Teflon

bis max. + 300°C Dichtung: GoreTex



SONDERAUSFÜHRUNGEN auf Anfrage

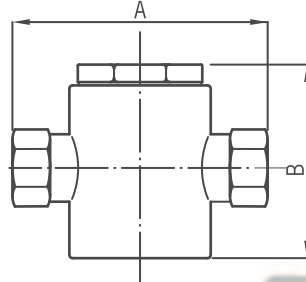
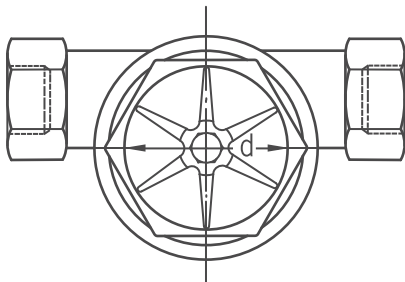
Alle Angaben sind freibleibend und unverbindlich!

SPECIAL VERSIONS ends are available on request.

**Durchflussindikator Typ : AFIW**  
**Schauglas Durchflussanzeiger mit / ohne Rotor (ball)**



**Durchflussanzeiger • Sight Flow Indicator**



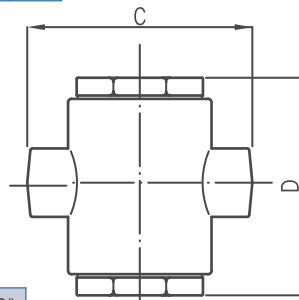
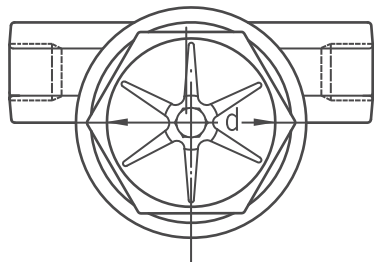
**AFIW1**

Schauglas Durchflussmesser  
für Flüssigkeiten  
mit einem Sichtfenster



Größe	1/4"	3/8"	1/2"	3/4"	1"	1 1/4"	1 1/2"	2"
A	76	76	100	100	109	109	150	150
B	43	43	67	67	72	72	95	95
d	32	32	40	40	40	40	57	57

mm



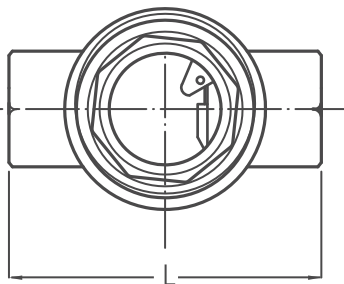
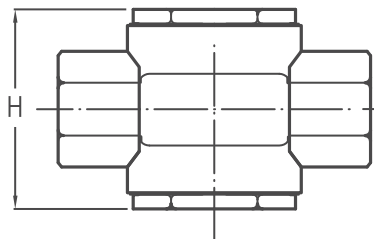
**AFIW2**

Schauglas Durchflussmesser  
für Flüssigkeiten  
mit zwei Sichtfenster durchsicht



Größe	1/4"	3/8"	1/2"	3/4"	1"	1 1/4"	1 1/2"	2"
C	76	76	100	100	109	109	150	150
D	70	70	80	80	96	96	110	110
d	32	32	40	40	40	40	57	57

mm



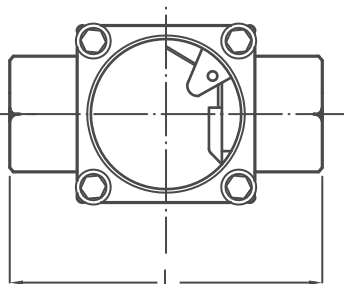
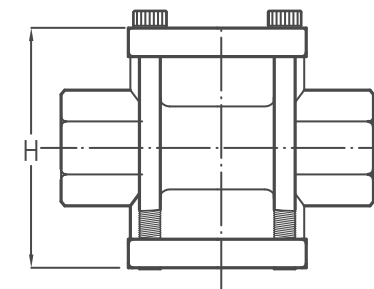
**AFIW3**

Schauglas Durchflussmesser  
für Flüssigkeiten  
mit zwei Sichtfenster durchsicht



Größe DN	15	20	25	40	50	
Größe	L	114	114	114	130	150
H	72	72	72	120	136	

mm



**AFIW4**

Schauglas Durchflussmesser  
für Flüssigkeiten  
mit zwei Sichtfenster durchsicht



GrößeDN	15	20	25	40	50	
Größe	L	114	114	114	130	150
H	72	72	72	115	129	

m



**Durchflussindikator Typ : AFIW**  
**Schauglas Durchflussanzeiger mit / ohne Rotor (ball)**



# TYP und Preise A F I W XXX

Bestellung zB. AFIW-1-G1/4A

AFI =Analogflussanzeiger mit Gewinde TYP=1 G1/4 Innen BSPP Gewinde A=RotorABS  
=Anzeiger 1 Fenster mit Rotor **ABS** ( **PFA**=PFA Rotor,**B**=Ball(Teflon)

Bestellung zB. AFIW-2-G1/2B

AFI =Analogflussindikator mit Gewinde G1/2 Innen BSPP B=Ball Gewinde T=Teflon  
=Anzeiger 2 Fenster mit Ball Ohne Rotor

**Model : AFIW-1**

**Model : AFIW-2-**

Größe	Material	Rotor1	Rotor2	Dichtung	Preis	Ball	Preis	2 Fenster	Preis
1/4	Ss316			Teflon	90,00	Teflon	100,00	x	110,00
1/4	Ss316	ABS		Teflon	110,00			x	120,00
1/4	Ss316		PFA	Teflon	120,00			x	130,00
3/8	Ss316			Teflon	130,00	Teflon	135,00	x	140,00
3/8	Ss316	ABS		Teflon	140,00			x	150,00
3/8	Ss316		PFA	Teflon	150,00			x	160,00
1/2	Ss316			Teflon	160,00	Teflon	165,00	x	170,00
1/2	Ss316	ABS		Teflon	170,00			x	180,00
1/2	Ss316		PFA	Teflon	180,00			x	190,00
3/4	Ss316			Teflon	190,00	Teflon	195,00	x	200,00
3/4	Ss316	ABS		Teflon	200,00			x	210,00
3/4	Ss316		PFA	Teflon	210,00			x	220,00
1	Ss316			Teflon	210,00	Teflon	215,00	x	220,00
1	Ss316	ABS		Teflon	220,00			x	230,00
1	Ss316		PFA	Teflon	230,00			x	240,00
1.1/4	Ss316			Teflon	250,00	Teflon	270,00	x	280,00
1.1/4	Ss316	ABS		Teflon	270,00			x	290,00
1.1/4	Ss316		PFA	Teflon	300,00			x	310,00
1.1/2	Ss316			Teflon	310,00	Teflon	320,00	x	330,00
1.1/2	Ss316	ABS		Teflon	320,00			x	340,00
1.1/2	Ss316		PFA	Teflon	330,00			x	350,00
2	Ss316			Teflon	340,00	Teflon	350,00	x	360,00
2	Ss316	ABS		Teflon	350,00			x	370,00
2	Ss316		PFA	Teflon	360,00			x	380,00

**Model : AFIW-3 Einschweißvariante**

**Model : AFIW-4**

Größe	Material	Dichtung	TYP3	Preis	TYP4	Preis
DN 15	Ss316	Teflon	X	80,00	X	90,00
DN 20	Ss316	Teflon	X	120,00	X	140,00
Dn25	Ss316	Teflon	X	150,00	X	170,00
Dn40	Ss316	Teflon	X	200,00	X	240,00
Dn50	Ss316	Teflon	X	250,00	X	280,00

**ALLE Modelle auch mit Flanschen auf Anfrage : z.B. AFIW-3-FDN25PN16 (Flansch)**



\*Preis Netto ohne MwSt ab Werk